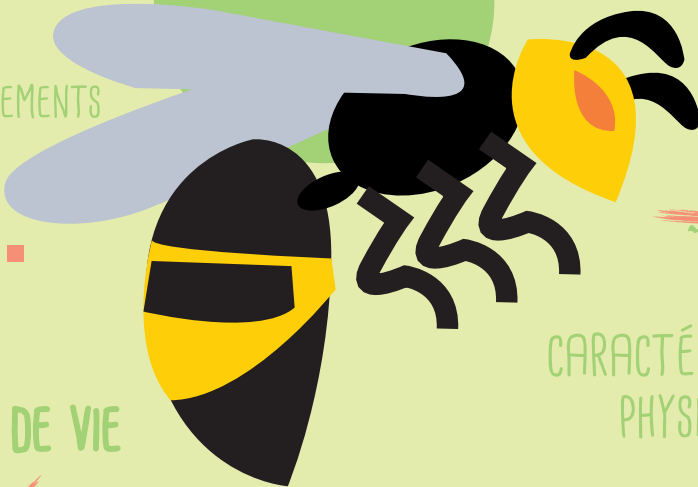


BZZZZ !

INTERVENTION

Frelon asiatique

COMPOTEMENTS



CYCLE DE VIE

CARACTÉRISTIQUES
PHYSIQUES

Connaître pour mieux réagir
Année 2019



QUE FAIRE EN PRÉSENCE D'UN NID DE FRELONS ASIATIQUES ?

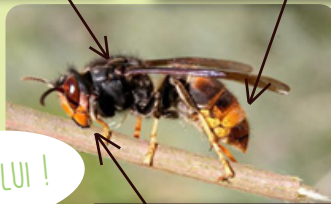
COMPRENDRE POUR MIEUX RÉAGIR

Le frelon asiatique (*Vespa velutina*) est arrivé en France avant 2003 et dans l'Orne en 2012. Espèce invasive, elle présente un risque réel pour l'apiculture française et pour la biodiversité. Sa capacité de dispersion est remarquable, ce qui multiplie les risques de piqûres.

RECONNAÎTRE LE FRELON ASIATIQUE

Thorax noir et velu (brun rouge pour le frelon européen)

Abdomen noir, une seule bande orangée (tout l'abdomen jaune, rayé de noir pour le frelon européen)

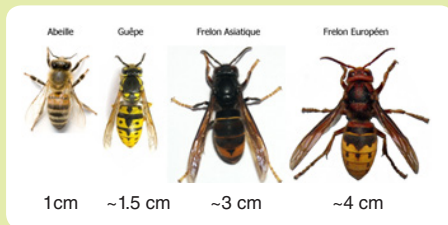


C'EST LUI !

Pattes bicolores : noires près du thorax, et jaune citron en moitié extrême. D'où son autre nom « frelon à pattes jaunes » (patte noires pour le frelon européen)

Tête noire avec face orangée (tête rousse, face jaune pour le frelon européen)

ATTENTION À NE PAS LE CONFONDRE !



DES RISQUES MULTIPLES

Risques humains : Contrairement aux abeilles, les frelons ont un aiguillon – ou dard – lisse qui leur permet de piquer plusieurs fois et d'injecter du venin à chaque piqûre, risques pour les personnes allergiques.

Risques environnementaux : Atteinte forte sur la biodiversité, prédation de nombreux insectes locaux, confusion avec le frelon d'Europe.

Risques pour l'apiculture : Ruches attaquées, abeilles décimées, production de miel fortement compromise.

Risques agricoles : Conséquences à moyen terme par réduction de la pollinisation, dégâts sur les fruits...

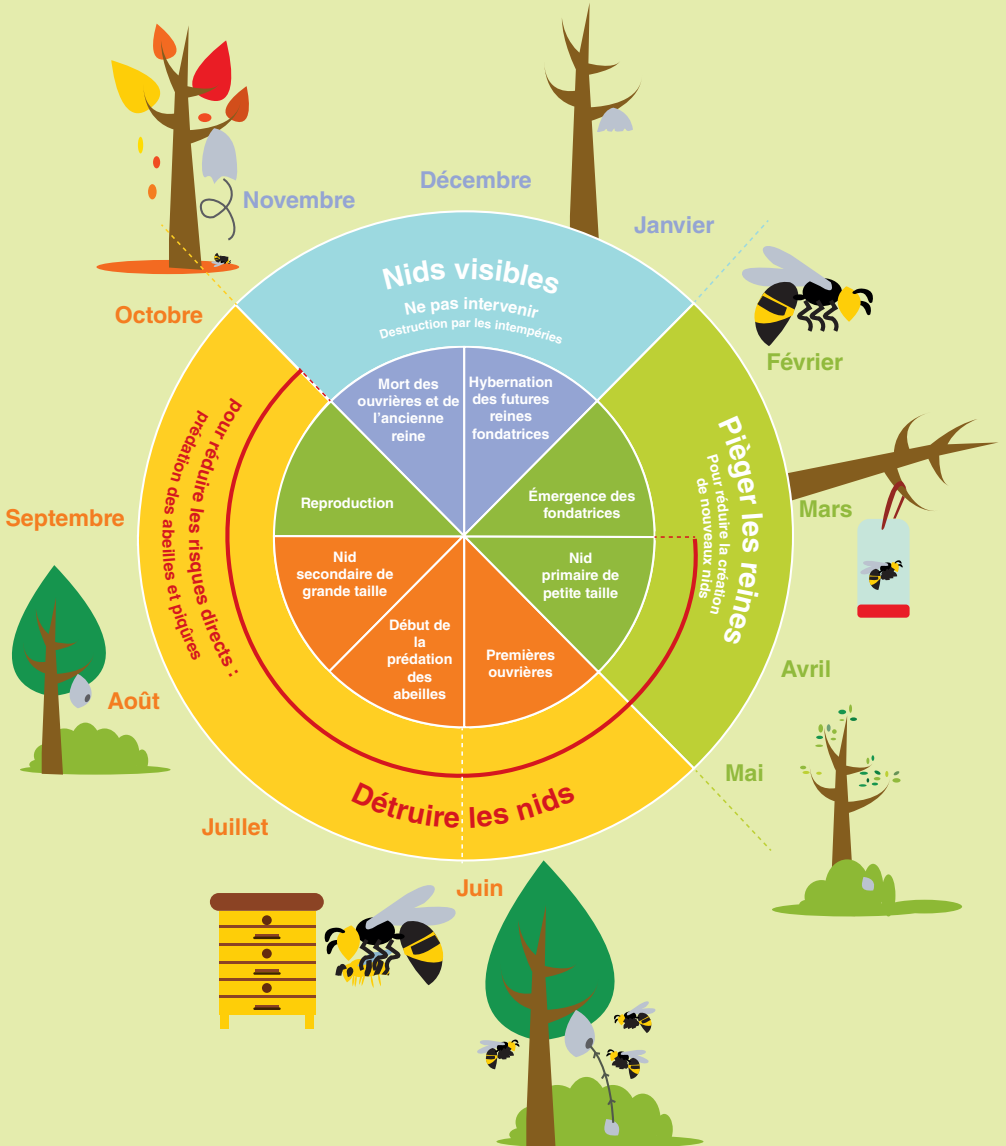
Seul, le frelon asiatique n'est pas agressif, mais si vous approchez d'un nid à moins de 5 mètres, les attaques peuvent être collectives et très agressives.

INTERVENONS, MAIS PAS N'IMPORTE COMMENT !

Les piégeages et destructions de nids sont des démarches très dangereuses et soumises à protocole technique : ils doivent être réalisés par des professionnels qui utilisent des méthodes adaptées et respectent des mesures de sécurité. **Selon le cycle de vie du frelon, l'intervention sera différente, voire inutile !**

Faites appel à une entreprise disposant d'agents agréés.

CYCLE DE VIE D'UN FRELON ASIATIQUE



Vous habitez à Alençon ? La Ville d'Alençon renouvelle pour la 3^{ème} année son soutien à la lutte contre le frelon asiatique dans le cadre de l'Agenda 21 # 2 (2015-2020).

À ce titre, tout habitant d'Alençon, association ou syndic de copropriété qui fera appel à une entreprise de désinsectisation agréée (voir liste ci-dessous), pourra, sur demande écrite, bénéficier d'une participation financière de la Ville pour la destruction d'un nid. Cette participation s'élèvera à hauteur de **100 % du coût TTC** (avec un plafond allant de 130 € à 400 € selon les conditions d'intervention).

Attention, pour que votre demande soit recevable, vous devez fournir à votre demande de subvention :

- Une photo du nid
- Un RIB
- Une facture acquittée précisant :
 - l'espèce détruite (mention « nid d'hyménoptères » insuffisante)
 - la date et l'adresse d'intervention
 - la situation du nid (arbre à 7m, sous toit, abri de jardin...)
 - le nom du technicien qui intervient (vérification de l'agrément)
 - l'utilisation d'une nacelle le cas échéant.

Liste non-exhaustive des entreprises pour l'année 2019 :

Allo guêpe frelon St Cyr en Pail 06 77 29 58 77	Effiterr Alençon 02 33 81 41 41	EMPG La Bazoge 02 43 25 28 29	Destruction de nid Beaumont-sur-Sarthe 06 79 38 98 82	HPL3D Oisseau-le-Petit 02 33 26 29 88
Le Dératisseur Davoine Stéphane La Bazoge 06 81 85 85 68	Netto Décor Propreté Alençon, Valframbert 02 33 27 14 18	RIBOT Stéphane Tessé-Froulay 06 34 98 76 41	ROLLAND Jérôme Godisson 07 89 87 68 69	Société de Lutte Contre les Nuisibles (LCN) Chahains 06 83 34 72 17
Neuilly-le-Vendin SREP Orne 02 43 03 81 92	THOUIN Julien Boischampré 06 43 37 88 79			

Retrouvez toutes les informations sur www.alencon.fr
(Rubrique Mon cadre de vie / Développement durable)

Pour tous renseignements généraux sur le frelon, contactez le Groupement de Défense Sanitaire de l'Orne tél. 02 33 80 38 38 www.gsd61.fr

Pour toute question sur la participation financière proposée par la Ville, contactez le service Développement Durable tél. 02 33 32 40 37